

## TAURAGĖS RAJONO SAVIVALDYBĖS ADMINISTRACIJA

**TVIRTINU:**

Direktorė

Gintarė Rakauskienė

### TECHNINĖ UŽDUOTIS GATVIŲ IR / ARBA JŲ ELEMENTŲ PROJEKTAVIMUI

1. **Statytojas (užsakovas):** Tauragės rajono savivaldybė (Tauragės rajono savivaldybės administracija).
2. **Projekto pavadinimas:** Inžinerinių statinių, susisiekimo komunikacijų, gatvės Pušų g. Tauragės m. Tauragės r. sav., kapitalinio remonto ir paviršinių nuotekų tinklų statybos projektas (tikslinama projektavimo metu).
3. **Statybos rūšis:** Kapitalinis remontas, nauja statyba.
4. **Etapas:** Techninis darbo projektas.
5. **Statinio kategorija:** Neypatingasis statinys.
6. **Statinio rūšis:** Inžinerinis statinys.
7. **Inžinerinių statinių grupė:** Susisiekimo komunikacijos.
8. **Inžinerinių statinių pogrūpis:** Gatvės; kiti transporto statiniai.
9. **Visas kelio ilgis (nagrinėjamas ilgis):** 282m (282m).
10. **Finansavimo šaltinis:** Kelių priežiūros ir plėtros programos lėšos, savivaldybės biudžeto lėšos.
11. **Nurodymai statinių ir / arba jų elementų projektavimui ir jų techniniai parametrai:**
  - 11.1. visa gatvė - 282 m. (darbų ribas tikslinti projektavimo metu);
  - 11.2. kelio (gatvės) kategorija: D/Ds (Pagalbinė) kelio kategorija (gyvenvietėje projektuojama pagal STR 2.06.04:2014 „Gatvės ir vietinės reikšmės keliai. Bendrieji reikalavimai“, įvertinus esamą užstatymą, greta kelio esančius sklypus, atstumus tarp jų);
  - 11.3. pėstiesiems ir (arba) dviratininkams skirta infrastruktūra: Nustatoma projektavimo metu, Vienpusis ar dvipusis takas nustatoma projektavimo metu, projekto sprendinius suderinti su Tauragės rajono savivaldybe. Vadovautis Lietuvos Respublikos susisiekimo ministro 2024 m. lapkričio 26 d. įsakymu Nr. 3-415 „Dviračių ir pėsčiųjų eismo infrastruktūros planavimo ir projektavimo taisyklės“;
  - 11.4. važiuojamosios dalies skersinis profilis: turi būti 2,5 %;
  - 11.5. dangos konstrukcijos klasė: Lietuvos Respublikos susisiekimo ministro 2025 m. kovo 28 d. įsakymu Nr. 3-127 „Automobilių kelių standartizuotų dangų konstrukcijų projektavimo taisyklės“; automobilių kelių dangos konstrukcijos asfalto sluoksnių įrengimo taisyklės IT ASFALTAS 25; automobilių kelių asfalto mišinių techninių reikalavimų aprašas TRA ASFALTAS 25;
  - 11.6. nuovažų skaičius: nustatoma projektavimo metu. Įvertinti esamą situaciją ir pagrįsti naujai įrengiamų nuovažų būtinumą ar nuovažų optimizavimo klausimą;
  - 11.7. numatomi / rekonstruojami inžineriniai tinklai: Nustatoma projektavimo metu;

- 11.8. vandens pralaidos: Esamų remontas ar naujų įrengimas nustatomas projektavimo metu;
- 11.9. vandens nuleidimas nuo kelio: Numatyti vandens surinkimo bei nuvedimo sprendinius (neprojektuoti lietaus vandens nuvedimo į privačias teritorijas). Pagal poreikį vandens nuleidimo nuo kelio sprendinius įtraukti, kaip TDP dalį;
- 11.10. pėsčiųjų perėjimo per kelią organizavimo priemonės vieta: Nustatoma projektavimo metu. Esamos pėsčiųjų perėjos turi būti sutvarkytos vadovaujantis „Pėsčiųjų perėjimo per kelius ir gatves organizavimo taisyklėmis“. Įvažiavimą į Pušų gatvę (D/Ds kategorijos gatvė) iš aukštesnės kategorijos, Laisvės g. (C kategorija Unikalus numeris 4400-2294-3800) suprojektuoti pėsčiųjų ir dviračių takų lygyje per bendrą takų plotį, kaip tai numato STR 2.06.04:2014 „GATVĖS IR VIETINĖS REIKŠMĖS KELIAI. BENDRIEJI REIKALAVIMAI“, 6 lentelė. Minimalūs atstumai tarp sankryžų ir įvažiavimų/išvažiavimų, Pastaba 2 – Įvažiavimą į D kategorijos gatvę iš aukštesnės kategorijos gatvės būtina suprojektuoti pėsčiųjų ir dviračių takų lygyje per bendrą takų plotį.;
- 11.11. pėsčiųjų perėjimo per kelią organizavimo priemonės kryptinis apšvietimas: Numatyti;
- 11.12. autobusų sustojimo aikštelių skaičius: Nustatoma projektavimo metu;
- 11.13. autobusų sustojimo aikštelių paviljonų skaičius: Nustatoma projektavimo metu;
- 11.14. inžinerinės eismo saugos priemonės: Priemonės vertinti pagal poreikį, projektavimo metu vadovaujantis Viešosios įstaigos transporto kompetencijų agentūros direktoriaus, 2024 m. lapkričio 22 d. įsakymu Nr. 2-147 „Dėl inžinerinių eismo saugumo priemonių įgyvendinimo rekomendacijų patvirtinimo“;
- 11.15. apšvietimas: Numatyti apšvietimo modernizavimą ir/ar naujo įrengimą trūkstamosiose atkarpose.
- 11.16. *kiti reikalavimai:*
- 11.16.1. darbai turi būti atliekami esamoje kelio juostoje, išskyrus prisijungimo vietas. Gauti Tauragės rajono savivaldybės sutikimą, dėl statinių statybos valstybinėje žemėje;
- 11.16.2. esant poreikiui (ESO, Užsakovo ar kitų šalių) parengti ESO tinklų perkėlimo / rekonstravimo / apsaugojimo projektą;

## **12. Projektuojant vadovautis šiais dokumentais:**

- 12.1. Lietuvos Respublikos Kelių įstatymu, Lietuvos respublikos Statybos įstatymu, kelių techniniu reglamentu, statybos techniniais reglamentais, higienos normomis, kitais poįstatyminiais teisės aktais: Taip;
- 12.2. kitais galiojančiais įstatymais, teisės aktais ir normatyviniais statybos techniniais dokumentais, įskaitant, bet neapsiribojant, nurodytais Akcinė bendrovė „Via Lietuva“ interneto svetainėje adresu <https://vialietuva.lt/normatyviniai-dokumentai?cn-reloaded=1>: Taip;
- 12.3. projekto rengimo dokumentais: Taip;
- 12.4. prisijungimo sąlygomis: Taip;
- 12.5. Gatvių principų standartas (pridedama): Taip;

12.6. Žaliosios infrastruktūros planavimo metodinė medžiaga ir įrankiai. Įskaitant, bet neapsiribojant įrankiu „Žalumo indeksas“ nuoroda - <https://bluma.lt/zalumo-indeksas/> : Taip;

12.7. Lietuvos Respublikos aplinkos ministro įsakymas dėl aplinkos apsaugos kriterijų taikymo, vykdant žaliuosius pirkimus, tvarkos aprašas – Taip;

**13. Projekto apimtis:** Pagal STR 1.04.04:2017 „Statinio projektavimas, projekto ekspertizė“.

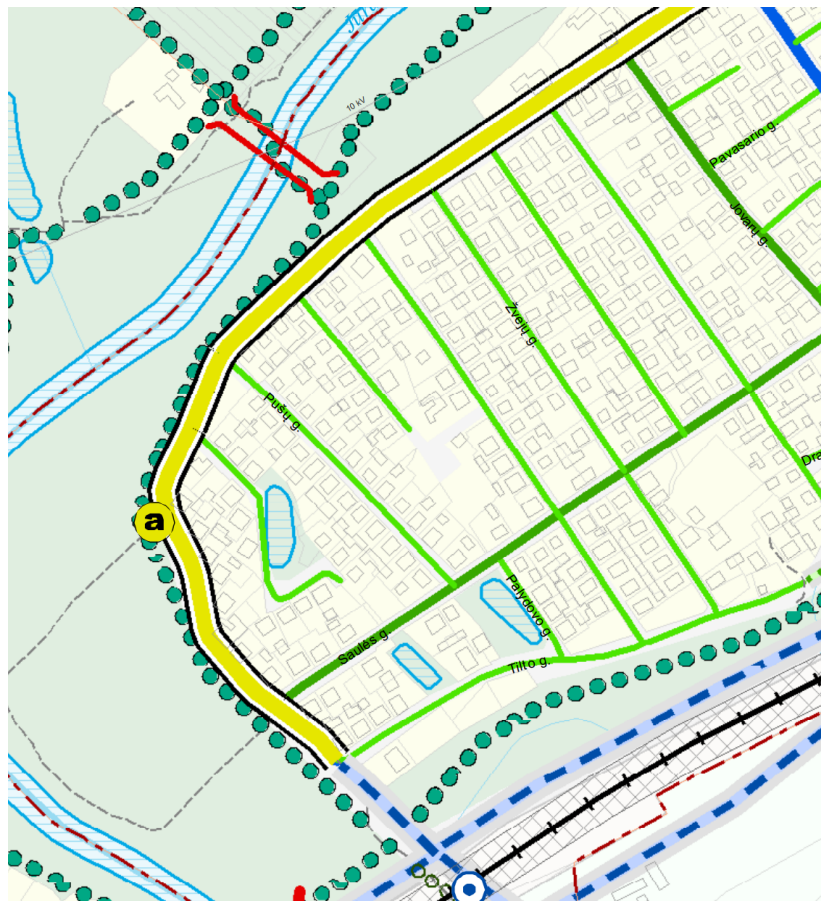
**14. Papildomos paslaugos (paslaugos, deleguotos Statytojo projektuotojui):** Atlikti kitas papildomas paslaugas kaip tai numato Techninė specifikacija ir Sutarties sąlygos.

**15. Su šia užduotimi pateikiami Statytojo privalomieji ir kiti dokumentai projektui rengti bei šių dokumentų pateikimo laikotarpis:**

15.1. Nekilnojamojo daikto kadastrinių matavimų byla. Inžinerinio statinio unikalus numeris: 4400-5401-0063.

**16. Žemės sklypo statinio teisinės registracijos Nekilnojamojo turto registre duomenys:**

16.1. Žemės sklypas nesuformuotas ir neregistruotas.



*Pav. 1 Pušų g., iškarpa ir Tauragės bendrojo plano, susisiekimo dalies*

**STATYTOJAS**

Tauragės rajono savivaldybės administracijos  
Statybos skyriaus specialistas  
Arūnas Miliauskas

**PROJEKTUOTOJAS**

**DETALŪS METADUOMENYS**

<b>Dokumento sudarytojas (-ai)</b>	Tauragės rajono savivaldybės administracija
<b>Dokumento pavadinimas (antraštė)</b>	TECHNINĖ UŽDUOTIS GATVIŲ IR/ARBA JŲ ELEMENTŲ PROJEKTAVIMUI
<b>Dokumento gavimo data ir dokumento gavimo registracijos numeris</b>	-
<b>Dokumento specifikacijos identifikavimo žymuo</b>	ADOC-V1.0
<b>Parašo paskirtis</b>	Pasirašymas
<b>Parašą sukūrusio asmens vardas, pavardė ir pareigos</b>	Arūnas Miliauskas Specialistas
<b>Parašo sukūrimo data ir laikas</b>	2025-06-05 15:12
<b>Parašo formatas</b>	Einamojo galiojimo (XAdES-EPES)
<b>Laiko žymoje nurodytas laikas</b>	
<b>Informacija apie sertifikavimo paslaugų teikėją</b>	EID-SK 2016
<b>Sertifikato galiojimo laikas</b>	2024-07-04 18:25 - 2029-07-03 23:59
<b>Parašo paskirtis</b>	Tvirtinimas
<b>Parašą sukūrusio asmens vardas, pavardė ir pareigos</b>	Gintarė Rakauskienė Direktorius
<b>Parašo sukūrimo data ir laikas</b>	2025-06-06 09:40
<b>Parašo formatas</b>	Einamojo galiojimo (XAdES-EPES)
<b>Laiko žymoje nurodytas laikas</b>	
<b>Informacija apie sertifikavimo paslaugų teikėją</b>	EID-SK 2016
<b>Sertifikato galiojimo laikas</b>	2021-11-08 12:04 - 2026-11-07 23:59
<b>Informacija apie būdus, naudotus metaduomenų vientisumui užtikrinti</b>	-
<b>Pagrindinio dokumento priedų skaičius</b>	0
<b>Pagrindinio dokumento pridedamų dokumentų skaičius</b>	0
<b>Programinės įrangos, kuria naudojantis sudarytas elektroninis dokumentas, pavadinimas</b>	Elpako v.20250602.1
<b>Informacija apie elektroninio dokumento ir elektroninio (-ių) parašo (-ų) tikrinimą (tikrinimo data)</b>	Metaduomuo "Registavimo data" privalo būti elektroniniame dokumente ir kiekviename pasikartojančiame tėviniame elemente Metaduomuo "Dokumento registracijos Nr." privalo būti elektroniniame dokumente ir kiekviename pasikartojančiame tėviniame elemente Metaduomuo "Priskirtos bylos (tomo) indeksas (-ai)" privalo būti elektroniniame dokumente ir kiekviename pasikartojančiame tėviniame elemente
<b>Elektroninio dokumento nuorašo atspausdinimo data ir ją atspausdinęs darbuotojas</b>	2025-06-06 nuorašą suformavo Faustas Sragauskas
<b>Paieškos nuoroda</b>	-
<b>Papildomi metaduomenys</b>	-